

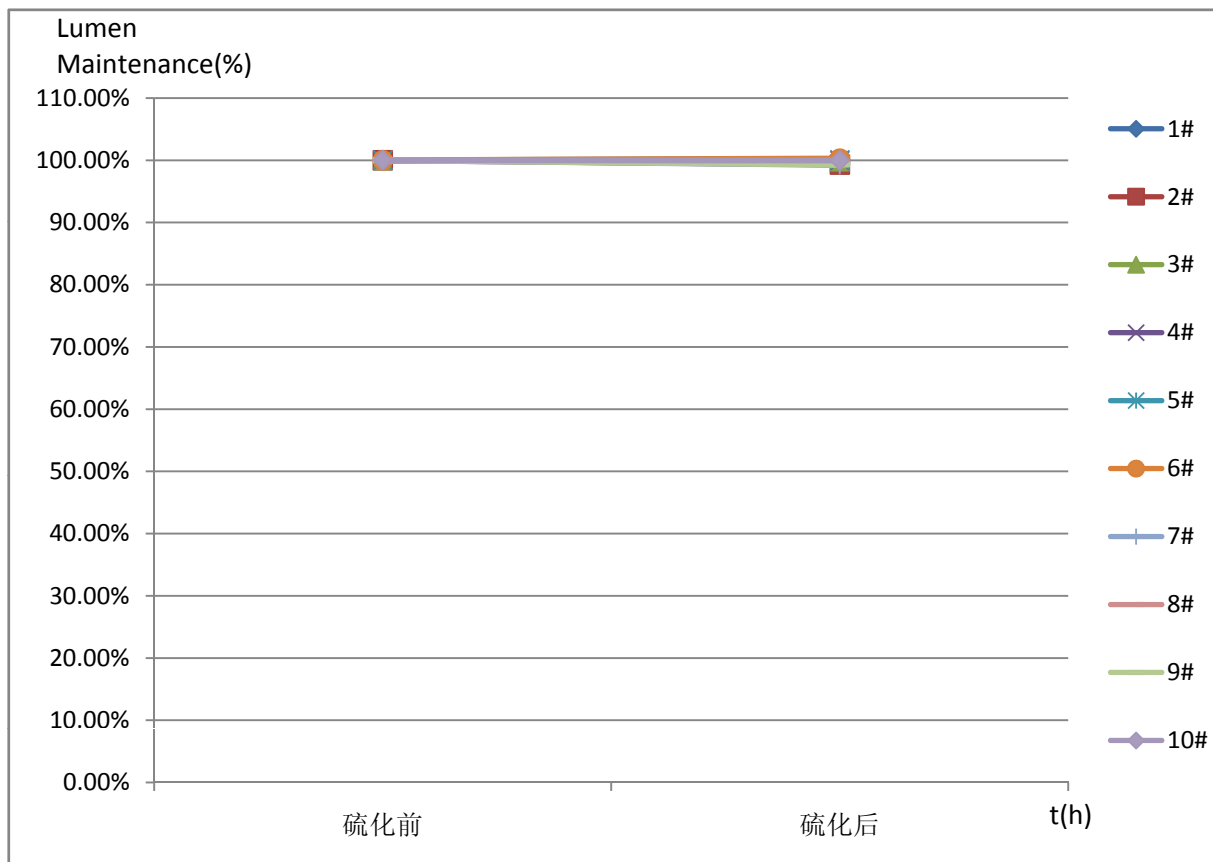
## 检测报告(内部)

报告编号: LAB0203007-16

第 1 页共 2 页

1. 客户名称: 中小功率及EMC产品部/李祖俊
2. 样品编号: 1#~10#
3. 产品规格/型号: RF-WMHI32DS-FF-J/SC17-200104009
4. 检测时间: 2020. 03. 15
5. 检测设备: YF1000光色电综合分析系统(1008074); 电热鼓风干燥箱( TST11201)  
 FLUKE万用表(34700492WS); 电热鼓风干燥箱(TST1005028);  
 DSX500光学电子显微镜(4B43960);
6. 环境条件: (22~28) °C, (30~70) %RH
7. 检测依据标准: LED的测量 CIE127: 2007
8. 检测项目: 硫化实验
9. 检测条件: 预处理: 150°C烘烤2H。硫化温度85°C, 硫化时间2h, 硫粉: 1g/250ml&1L  
 积分球2π测试, 测试电流150mA, 测试点: 硫化前, 硫化后

Φ (1m) 试验变化图



检测: 黄凯 2020. 04. 19

审核: 樊考辉 2020. 04. 19

批准: 张列祥 2020. 04. 20

# 检测报告(内部)

报告编号: LAB0203007-16

第 2 页共 2 页

序号	Φ (lm)		Lumen Maintenance (%)	
	硫化前	硫化后	硫化前	硫化后
1#	61.67	61.79	100.00%	100.19%
2#	61.78	61.36	100.00%	99.32%
3#	62.02	61.92	100.00%	99.84%
4#	61.58	61.55	100.00%	99.95%
5#	60.72	60.77	100.00%	100.08%
6#	60.98	61.15	100.00%	100.28%
7#	60.78	60.33	100.00%	99.26%
8#	60.63	60.4	100.00%	99.62%
9#	61.16	60.73	100.00%	99.30%
10#	61.64	61.63	100.00%	99.98%
Max	62.02	61.92	100.00%	100.28%
Min	60.63	60.33	100.00%	99.26%
Avg	61.25	61.09	100.00%	99.74%

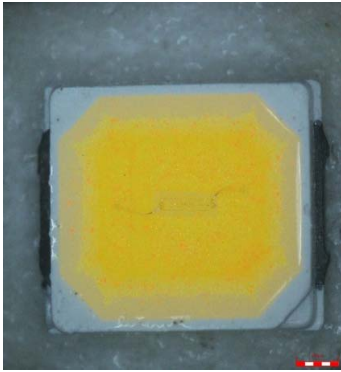
单颗LED判定基准:

项目	min	max
Lumen Maintenance (%)	90%	110%
外观无胶裂, 变黄, 发黑等现象		

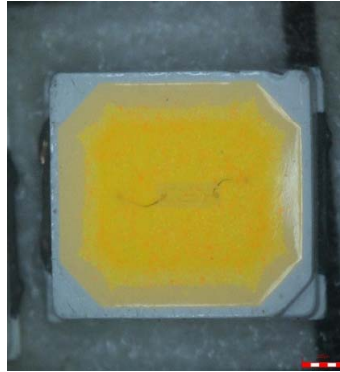
经过硫化实验, 全部样品总光通量衰减均在标准范围内。

外观描述: 样品正常

硫化前



硫化后



试验结果: 合格

备注: 1#样品作为标准件进行硫化后机台校验。

检测结果只对本次样品负责。

.....结束.....